

# T225细胞培养瓶

在进行以细胞为基础的试验和化验时,生命科学研究人员常常需要获取大量细胞以及通过大量细胞产生重组蛋白、抗体和病毒载体等,T225大培养瓶为培养大量细胞提供了更加简单、实用的方法。未处理表面适用于悬浮细胞培养;TC处理表面,经过处理后聚乙烯表面具有较好亲水性,适用于常见细胞系的粘附和伸展。

## 材质

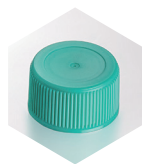
瓶体聚苯乙烯(PS),瓶盖高密度聚乙烯(HDPE),滤膜聚四氟乙烯(PTFE),均符合USP Class VI标准。

盖类型:密封盖 滤膜盖

表面:未处理表面 TC处理表面

## 产品特点

- ◆ 多种培养表面,满足不同的培养需求
- ◆ 疏水滤膜盖可保证连续通气,密封盖旋转1/4周即可透气
- ◆ 直颈瓶适用较大体积培养基的使用,减少了培养基晃荡到瓶盖的情况
- ◆ 完美适配培养箱,每层可平行摆放3个T225培养瓶,充分释放培养空间
- ◆ 瓶颈附近的磨砂区域,方便文字书写
- ◆ 两侧面均有容量刻度
- ◆ 100%经过严格的在线气密性测试
- ◆ 每个瓶底及包装袋均有产品批号,便于质量追溯
- ◆ 辐照灭菌, SAL 10<sup>-6</sup>
- ◆ 无DNase/RNase,无热原,无细胞毒



### 普通密封盖

适用于密封条件下的细胞和组织培养,使培养环境与外界完全隔离;如需通气,需拧松四分之一周。



### 疏水滤膜盖

孔径0.22μm的疏水滤膜,可满足细胞和组织培养中对气体交换的需求,有效防止交叉污染,适用于开放的培养条件。

目录号	表面	容量(mL)	细胞培养表面积(cm <sup>2</sup> )	最大工作容量(mL)	建议工作容量(mL)	盖类型	长度(mm)	宽度(mm)	高度(mm)	瓶口内径(mm)	灭菌	个/袋	个/箱
TCF011225	TC处理	850.0	225.0	400	45-67.5	密封盖	221.9	137.2	49.5	25.7	是	5	25
TCF012225	TC处理	850.0	225.0	400	45-67.5	滤膜盖	221.9	137.2	49.5	25.7	是	5	25
TCF001225	未处理	850.0	225.0	400	/	密封盖	221.9	137.2	49.5	25.7	是	5	25
TCF002225	未处理	850.0	225.0	400	/	滤膜盖	221.9	137.2	49.5	25.7	是	5	25

\* 建议每平方厘米的培养表面添加0.2-0.3ml的培养基

